



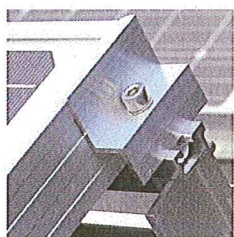
innovant, fiable, compétent.

Le système à lestage réduit pour toits plats

Notre système à lestage réduit pour toits plats se présente comme un produit de qualité pour des installations innovantes et sur mesure.

Dans notre service global, nous proposons à nos clients la configuration, le planning et la réalisation d'installations photovoltaïques d'une puissance quelconque.

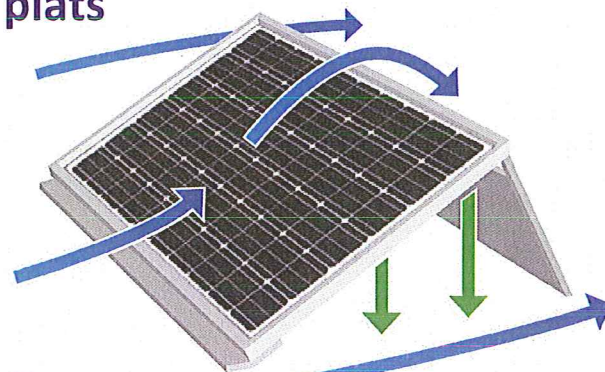
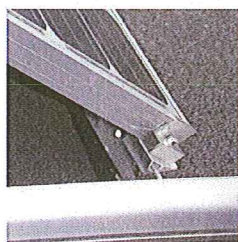
Ce système apporte la solution longtemps attendue pour l'installation de modules solaires à lestage réduit sur les toits plats et industriels à grande surface.



Jusqu'ici, environ 80 % des toitures industrielles allemandes ne pouvaient pas être utilisées pour la production d'énergie solaire en raison de problèmes de stabilité. Aujourd'hui, SCIROCCO permet l'utilisation de ces surfaces.

Par rapport aux installations photovoltaïques traditionnelles, notre système pour toits plats réduit jusqu'à 70 pour cent la charge statique du bâtiment.

Les matériaux employés, savoir l'aluminium et l'acier inoxydable, garantissent une solidité et une résistance à la corrosion maximales, pour un poids réduit, grâce à l'utilisation des effets aérodynamiques, sans abîmer la structure du toit.



- Le cheminement du vent
- L'effet d'aspiration

L'effet d'aspiration crée une dépression en-dessous de l'installation. Il réduit jusqu'à 70 pour cent la charge statique du bâtiment.



Charge du toit inférieure à 10 kg/m² (modules inclus)



Testé en soufflerie



Pas de perforation du toit



Cercle de qualité



Convient pour différents types de modules



Utilisation optimale du toit grâce au choix de l'angle d'inclinaison de 10° à 30°



Éléments modulaires



Optimisation thermique



Facile à déplacer en cas de rénovation du toit



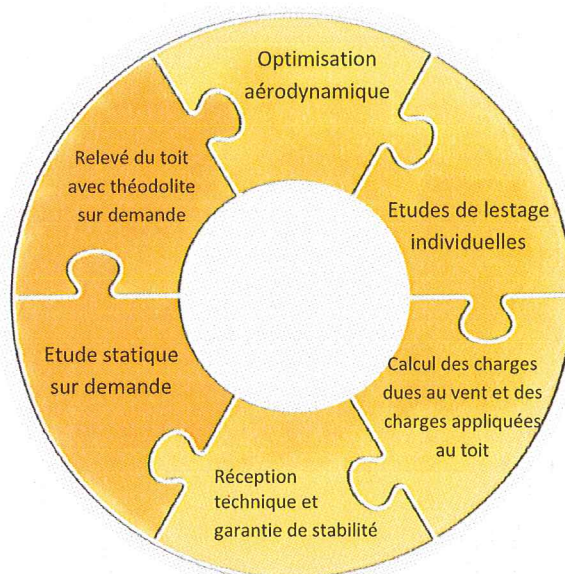
L'interconnexion des rangées de modules augmente encore la stabilité de l'installation photovoltaïque.



innovant, fiable, compétent.

L'innovation pour toits plats

Le cercle de qualité :



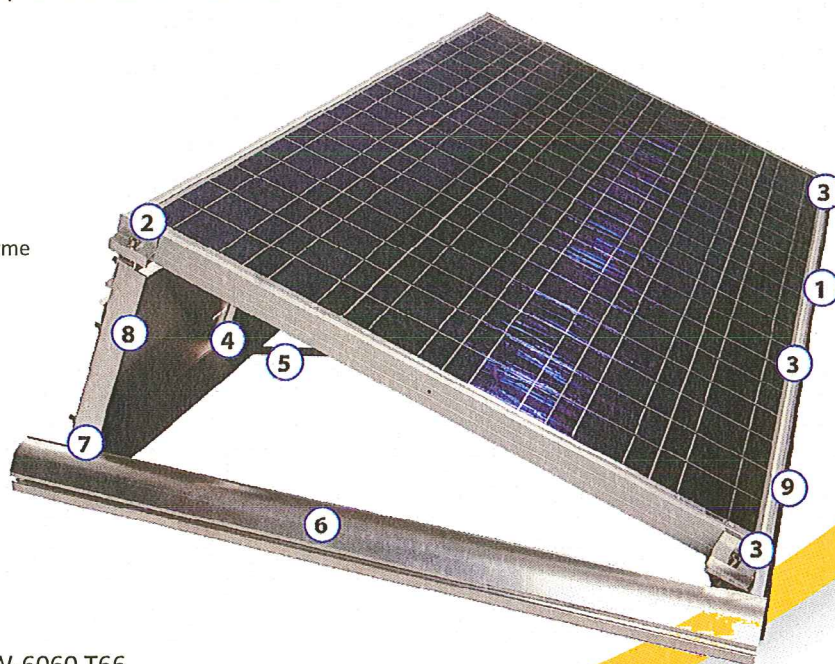
Le peaufinement du système SCIROCCO a permis une standardisation plus poussée encore des raccords et une nouvelle réduction du temps de montage.

Grâce au nouveau profilé inférieur, il est possible de choisir plusieurs angles de réglage avec un seul profilé, d'où une nette amélioration de la flexibilité. Les câbles sont logés dans le profilé: ils sont donc bien protégés, ce qui diminue le risque de dysfonctionnements. La stabilité a pu être améliorée malgré la diminution du nombre de pièces et la réduction consécutive du lestage.

Le module solaire est fixé tant au profilé inférieur qu'au profilé supérieur. En outre, des rails en aluminium intercalaires renforcent la stabilité et la sécurité du système. Par rapport aux installations traditionnelles pour toits plats, le système SCIROCCO de hb Solar possède une capacité de résistance nettement plus élevée aux vents et aux efforts de tension.

Composants du système:

- 1 Profilé inférieur
- 2 Profilé supérieur
- 3 Bride de serrage, attache en forme d'U et attache en forme de Z
- 4 Panneau arrière
- 5 Bandes jointives
- 6 Profilé antitempête pour câbles
- 7 Equerre
- 8 Support gauche/droit
- 9 Tapis de protection PBK/PUR



Matériau: aluminium, EN AW-6060 T66

Masse: poids de la console : env. 1,5 kg par m² de surface de pose. Poids total (avec les modules) : 5 à 7 kg par m² de charge (par rapport à la superficie totale du toit)
Augmentation du poids total en cas de lestage.