



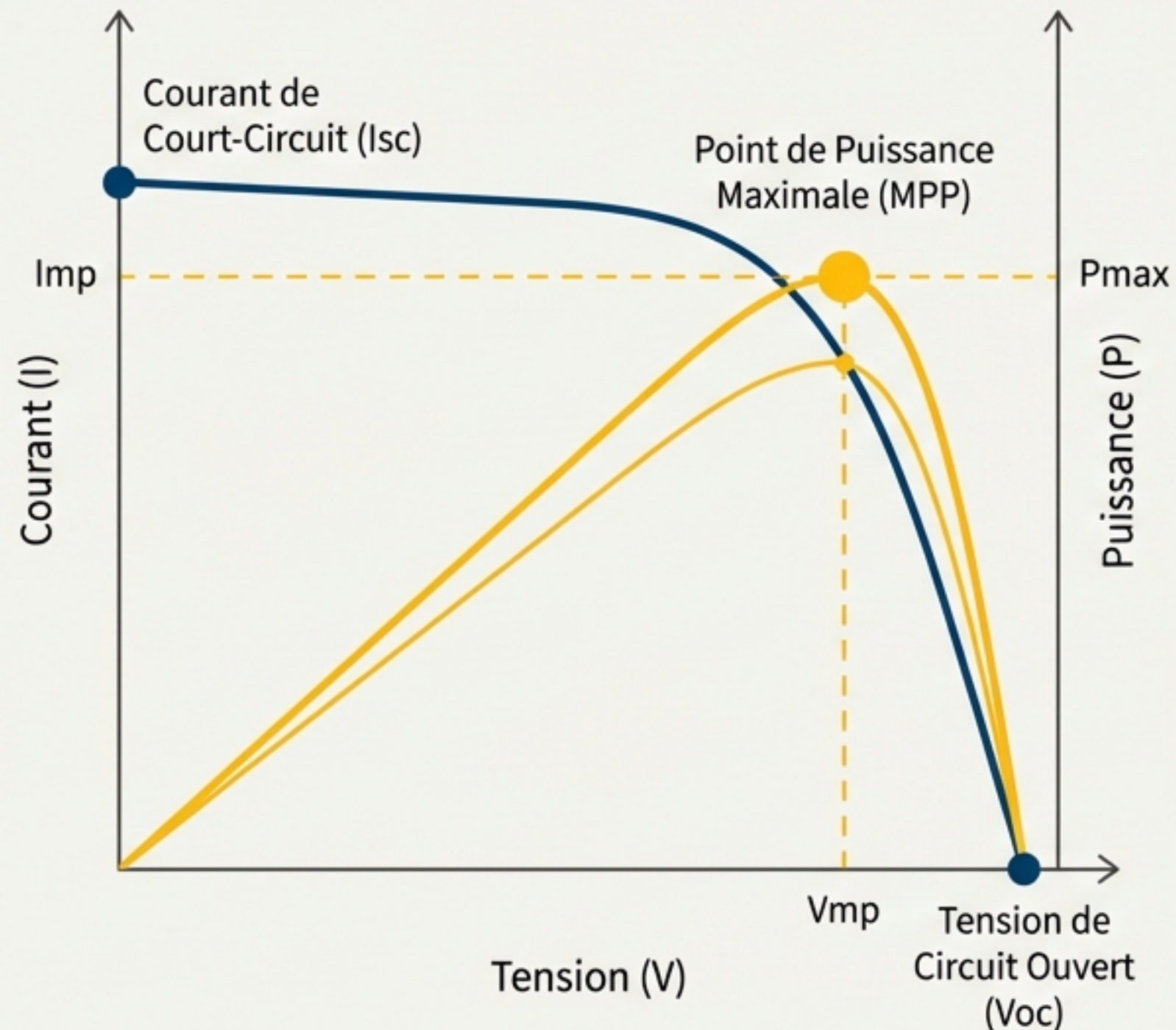
# L'Intelligence au Cœur du Solaire : Maîtriser la Technologie MPPT

## L'Intelligence au Cœur du Solaire : Maîtriser la Technologie MPPT

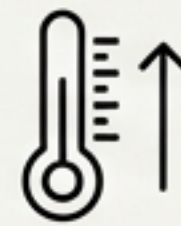
Comment extraire chaque watt de potentiel de vos panneaux solaires, quelles que soient les conditions.

L'énergie solaire est la pierre angulaire de la transition énergétique, avec un marché international en croissance de 30 à 40 % par an. Des toits résidentiels aux grandes installations commerciales et industrielles (C&I), l'objectif reste le même : une efficacité maximale. Cependant, la source d'énergie — le soleil — est intrinsèquement variable. L'intensité lumineuse et la température changent constamment, créant un défi fondamental : comment s'assurer que les panneaux fonctionnent toujours à leur rendement optimal ? C'est là qu'intervient une technologie essentielle : le MPPT.

# Chaque Panneau a un Point Optimal : Le Point de Puissance Maximale (MPP)



Irradiation  
Croissante



Température  
Croissante

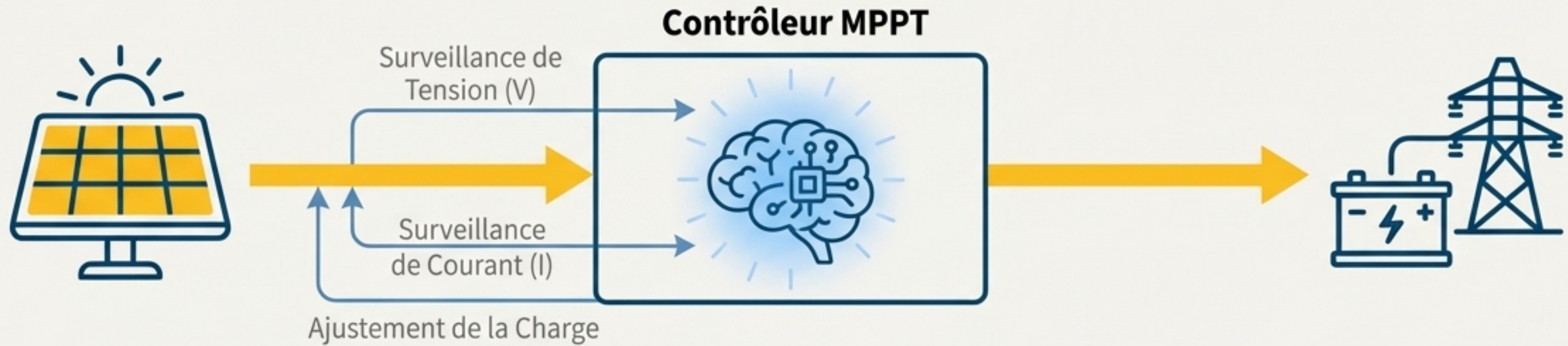
Un panneau photovoltaïque n'a pas une sortie de puissance fixe. Sa performance est décrite par des courbes caractéristiques Courant-Tension (I-V) et Puissance-Tension (P-V). Sur la courbe P-V, il existe un point unique, le Point de Puissance Maximale (MPP), où le produit produit de la tension ( $V_{mp}$ ) et du courant ( $I_{mp}$ ) est à son maximum.

**Le Défi :** Ce point n'est pas statique. Il se déplace en permanence en fonction de deux facteurs clés : l'ensoleillement (irradiation) et la température des cellules.

**L'Objectif :** Pour optimiser la production d'énergie, le système doit constamment "trouver" et opérer à ce MPP. C'est une cible mouvante.

# MPPT : Le "Cerveau" Électronique à la Poursuite du Point Optimal

Le MPPT (Maximum Power Point Tracking, ou Poursuite du Point de Puissance Maximale) est une technologie électronique essentielle, intégrée dans les onduleurs string ou les contrôleurs de charge, conçue pour optimiser la performance des systèmes PV.



## 1. Surveillance Continue

Le MPPT mesure en permanence la tension et le courant de sortie du panneau solaire.

## 2. Localisation du MPP

Il ajuste activement la charge électrique (impédance) pour trouver la combinaison de tension et de courant qui maximise la puissance de sortie ( $P = V \times I$ ).

## 3. Ajustements Dynamiques

Il s'adapte en temps réel aux changements des conditions externes (ensoleillement, température) pour maintenir le fonctionnement au plus près du MPP.

## 4. Maximisation de la Récolte

Le résultat final est que les panneaux génèrent la quantité maximale d'électricité possible à tout moment, assurant une efficacité optimale du système.

# Les Algorithmes en Action (1/3) : Le Classique "Perturber et Observer" (P&O)

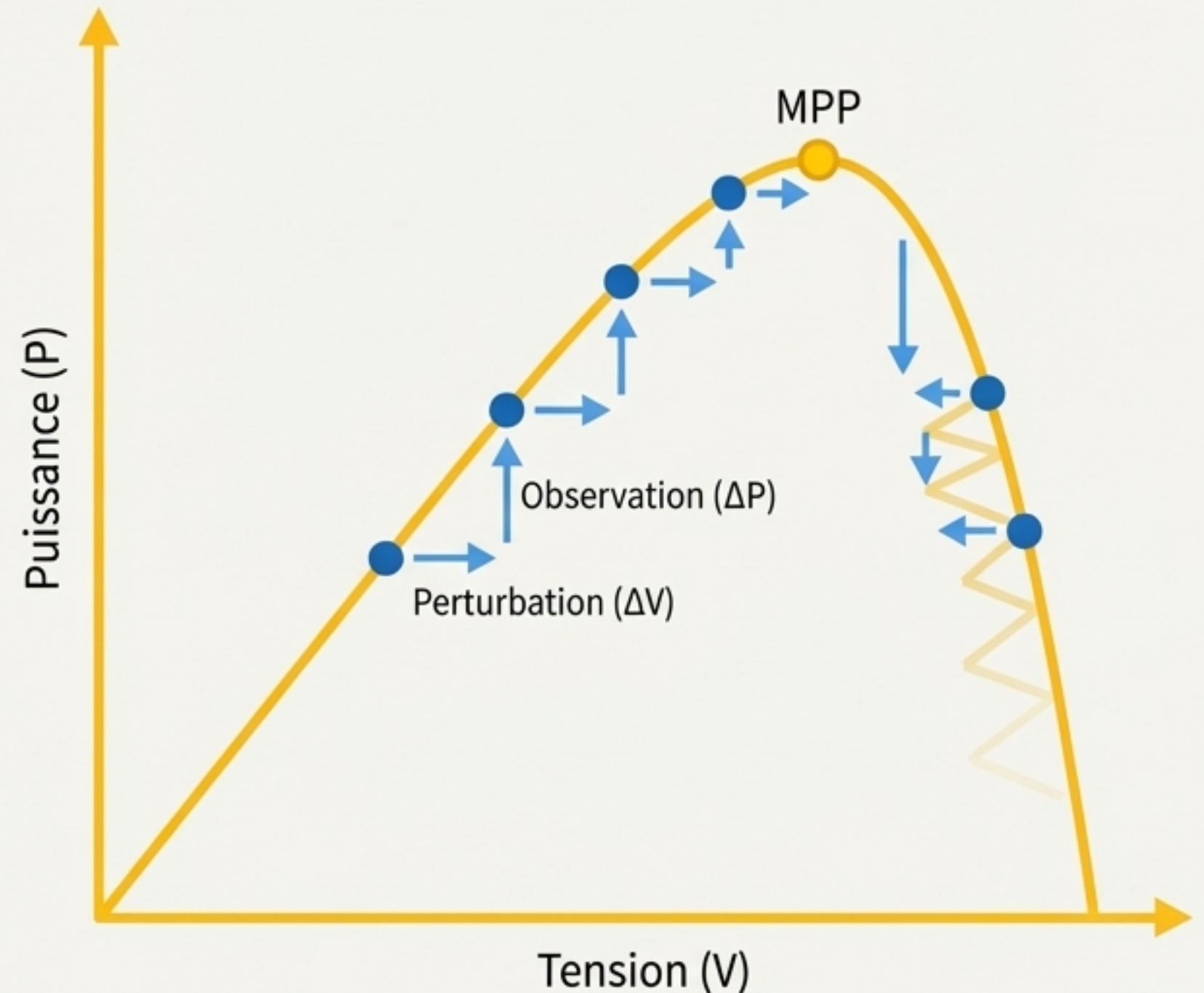
## Principe

L'algorithme P&O est l'une des méthodes les plus utilisées en raison de sa simplicité et de sa facilité de mise en œuvre. Sa logique est itérative :

1. Le contrôleur modifie légèrement ("perturbe") la tension de fonctionnement du panneau.
2. Il mesure la puissance de sortie qui en résulte.
3. Il compare cette nouvelle puissance à la mesure précédente.
  - **Si la puissance a augmenté** : Il continue de perturber la tension dans la même direction.
  - **Si la puissance a diminué** : Il inverse la direction de la perturbation.

## Inconvénient Majeur : L'Oscillation

Par sa nature, l'algorithme P&O n'atteint jamais un point stable. Il oscille en permanence autour du MPP, ce qui entraîne une légère perte d'efficacité, surtout lorsque les conditions météorologiques sont stables.



# Les Algorithmes en Action (2/3) : La Précision de la Conductance Incrémentale (INC)

## Principe

La méthode de la Conductance Incrémentale surmonte le problème de l'oscillation du P&O en analysant la pente de la courbe de puissance ( $dP/dV$ ). Elle se base sur la relation entre le changement de courant ( $dI$ ) et le changement de tension ( $dV$ ).

**$dP/dV > 0$**  : Le point de fonctionnement est à gauche du MPP. L'algorithme augmente la tension.

**$dP/dV < 0$**  : Le point de fonctionnement est à droite du MPP. L'algorithme diminue la tension.

**$dP/dV = 0$**  : Le point de fonctionnement est exactement au MPP. L'algorithme maintient la tension.

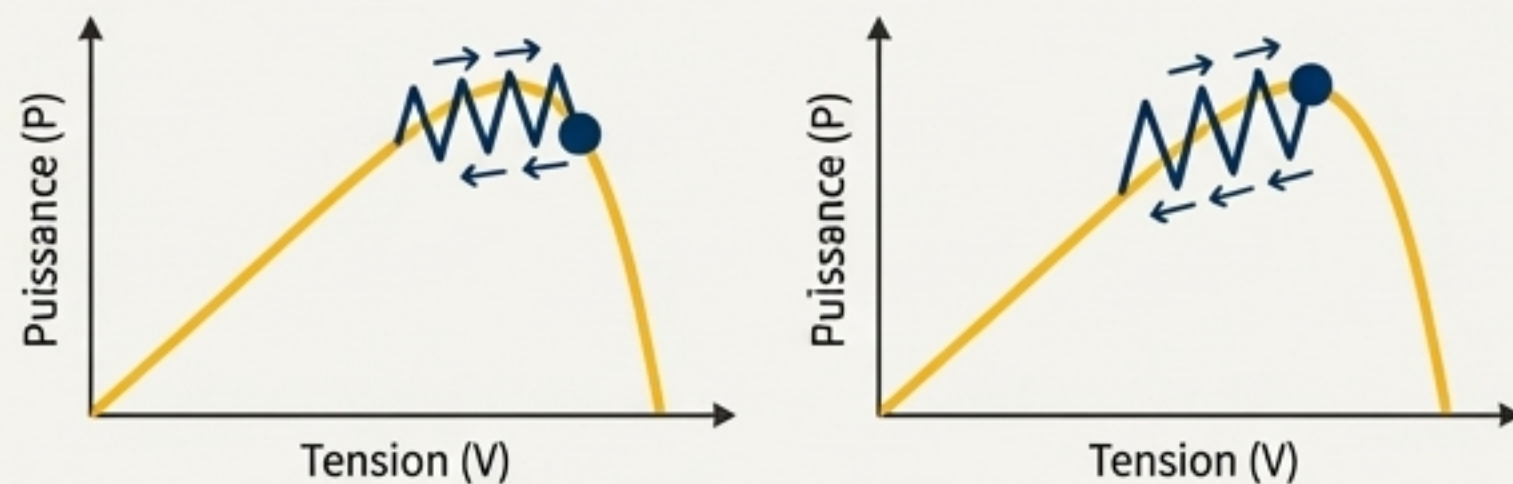
## Avantages :

- Pas d'oscillation en conditions stables, ce qui augmente l'efficacité.
- Réponse plus rapide aux changements rapides d'ensoleillement par rapport au P&O.

## Complexité :

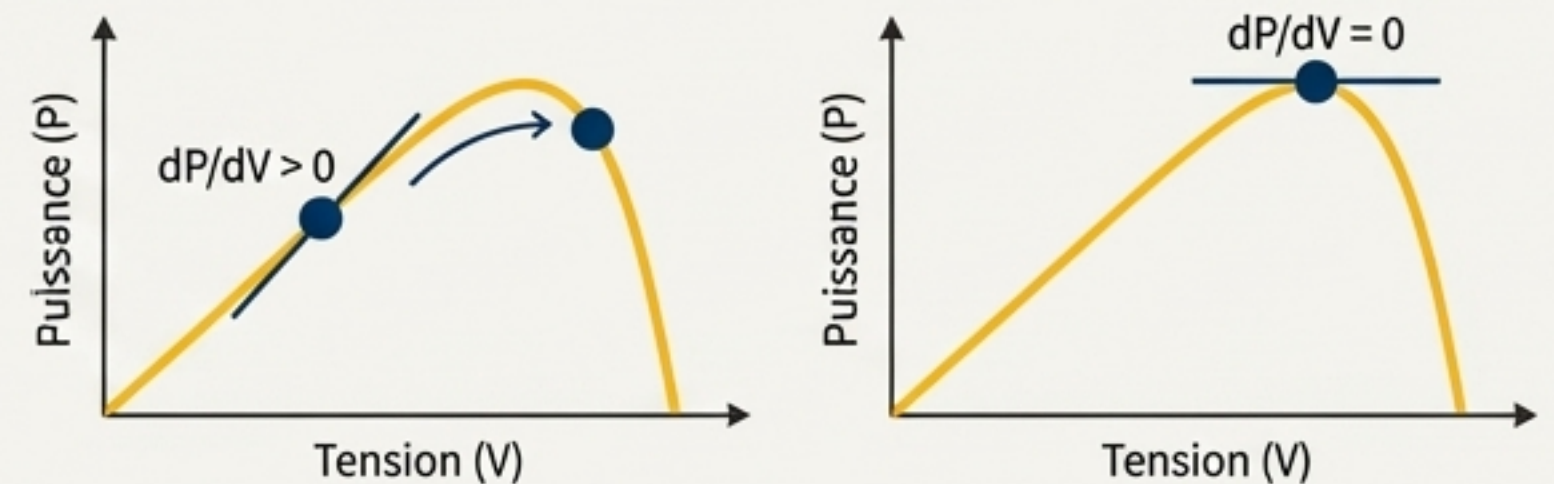
- Nécessite un matériel de contrôle plus complexe et plus coûteux que le P&O.

### Perturber et Observer



Perte d'efficacité due à l'oscillation

### Conductance Incrémentale



Stabilité et efficacité maximales

# Les Algorithmes en Action (3/3) : L'Ère des Méthodes Hybrides et Intelligentes

## Au-delà des Classiques

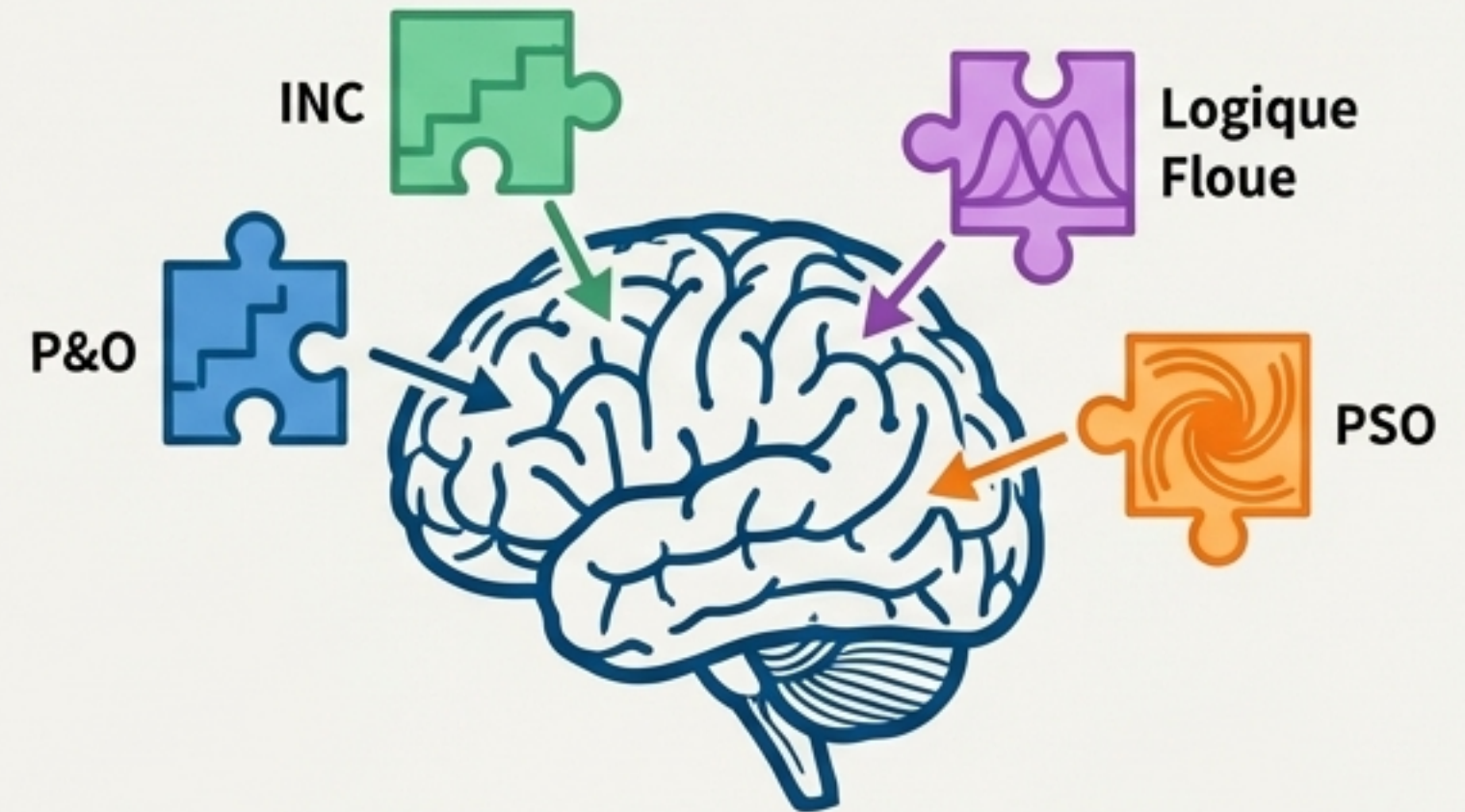
Pour surmonter les limitations des méthodes traditionnelles dans des conditions complexes, des algorithmes plus sophistiqués sont apparus. Ils combinent souvent plusieurs approches.

## Méthodes Hybrides

Combinaison de deux méthodes différentes. Par exemple, une méthode "hors ligne" (comme la tension en circuit ouvert) pour obtenir une approximation rapide du MPP, suivie d'une méthode "en ligne" (comme l'INC) pour affiner le résultat.

## Intelligence Artificielle (IA) et Logique Floue

- Réseaux Neuronaux et Logique Floue : Ces systèmes peuvent gérer l'imprécision et l'incertitude des données atmosphériques, permettant une prise de décision basée sur des entrées qualitatives.
- Exemple : Contrôle par Logique Floue et Mode Glissant : Cette technique avancée offre une robustesse exceptionnelle face aux perturbations et aux incertitudes, garantissant stabilité et réactivité.



**\*\*MPPT Hybride Intelligent\*\***

**Efficacité de  
poursuite :**

**99.86%**

**Temps de  
convergence :**

**0.06s**

**Oscillation :**

**Minimale**

# Le Défi du Monde Réel : Les Facteurs qui Mettent le MPPT à l'Épreuve

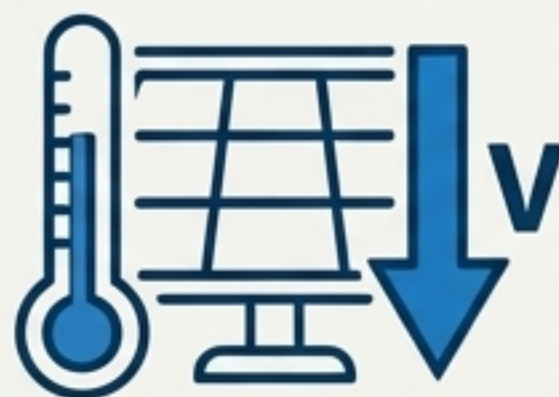
En théorie, trouver le MPP semble simple. En pratique, plusieurs facteurs complexes et interdépendants affectent constamment la performance du panneau et la précision du MPPT.

## 1. L'Ombrage Partiel



Courant dans les installations C&I et résidentielles, l'ombrage (dû aux bâtiments, arbres, ou même des nuages) perturbe la courbe courant-tension, créant le défi le plus complexe pour les algorithmes MPPT.

## 2. Les Effets de Température



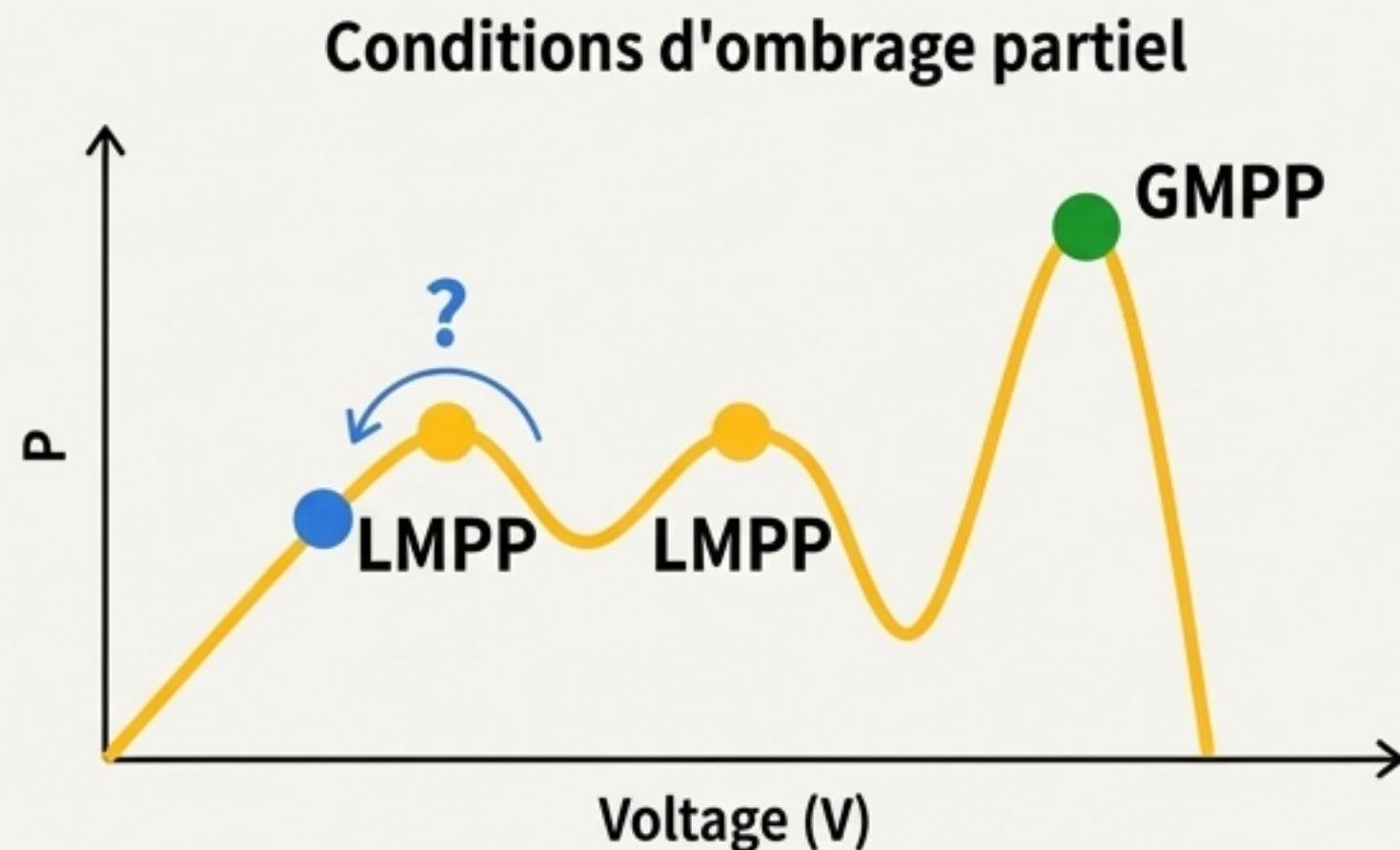
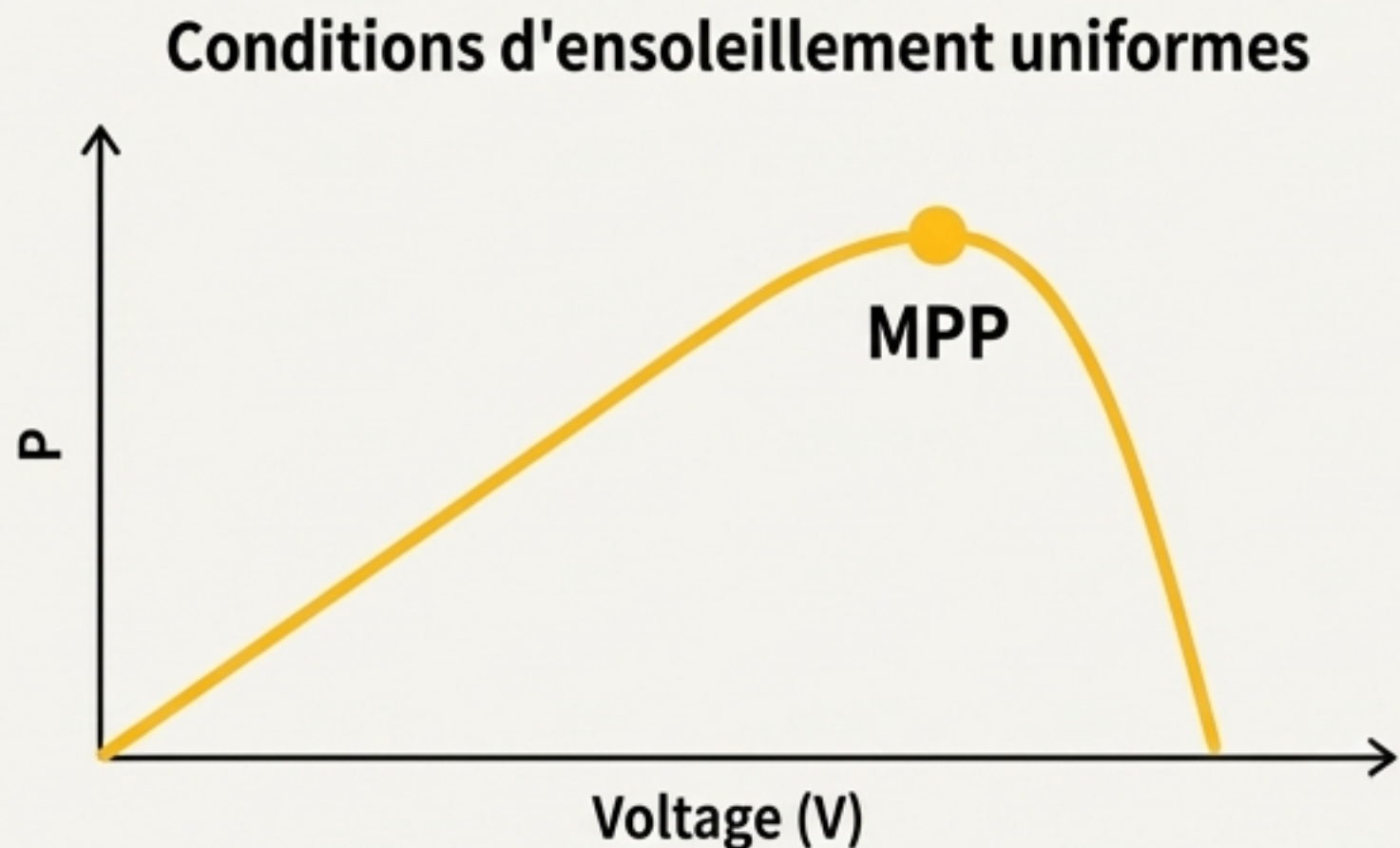
Les températures élevées réduisent la tension de sortie d'un panneau solaire. Le MPPT doit constamment s'ajuster pour compenser ces variations et maintenir une performance optimale. La tension au MPP ( $V_{mp}$ ) peut chuter de manière significative.

## 3. Le Vieillissement et la Dégradation



Avec le temps, l'exposition aux éléments et les cycles thermiques altèrent les caractéristiques électriques d'un panneau. Un MPPT efficace doit s'adapter à ces changements progressifs pour maintenir une production d'énergie optimale tout au long de la vie du système.

# Le Piège de l'Ombre : Des Faux Sommets au MPP Global



Lorsqu'une partie d'un champ de panneaux est ombragée, les cellules ombragées agissent comme des résistances, créant plusieurs "pics" de puissance locaux sur la courbe P-V.

- **Pics Locaux (LMPP)** : Des points de puissance suboptimales où un algorithme simple comme le P&O peut facilement se "bloquer", croyant avoir trouvé le maximum.
- **Pic Global (GMPP)** : Le véritable point de puissance maximale du champ de panneaux dans son ensemble, qui est souvent difficile à localiser parmi les pics locaux.

**La Nécessité d'une Intelligence Supérieure** : Les algorithmes MPPT avancés sont spécifiquement conçus pour gérer ces scénarios. Ils effectuent des balayages périodiques de toute la courbe de tension pour s'assurer qu'ils ne sont pas piégés sur un pic local et trouvent le véritable GMPP, maximisant ainsi la récolte d'énergie même dans des conditions d'ombrage complexes.

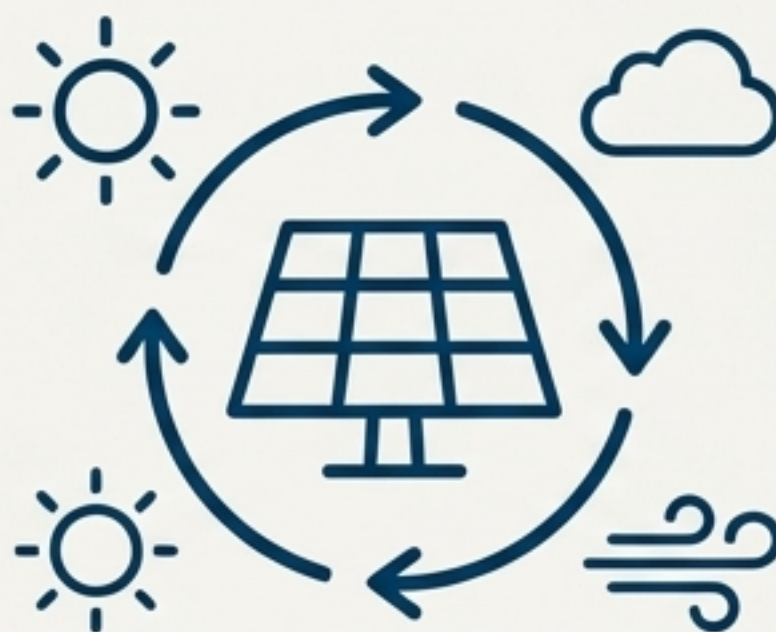
# L'Impact au Niveau du Système : Plus que des Watts, de la Valeur

Une technologie MPPT performante se traduit par des avantages concrets et mesurables pour les installations solaires commerciales et industrielles.



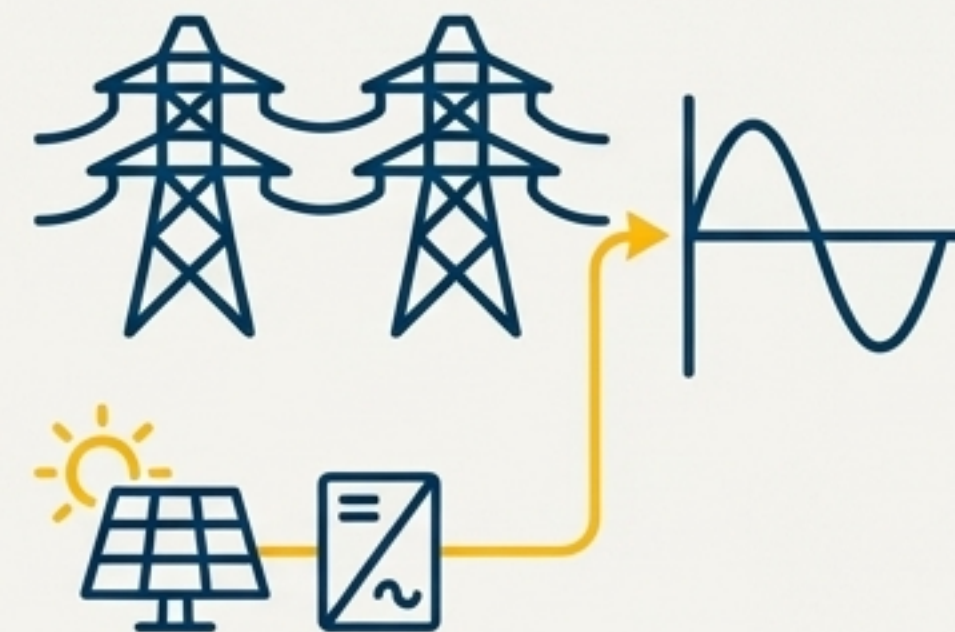
## 1. Optimisation du Rendement Énergétique

En ajustant continuellement la tension et le courant, le MPPT garantit que le site C&I exploite le maximum d'énergie possible. Une petite augmentation de l'efficacité se traduit par une croissance significative des revenus sur des années d'exploitation.



## 2. Adaptation aux Conditions Changeantes

Les systèmes MPPT s'adaptent rapidement aux facteurs environnementaux dynamiques. Cette adaptabilité maximise la production même dans des conditions non idéales, augmentant la production énergétique globale et la résilience du système.



## 3. Amélioration de la Stabilité du Réseau

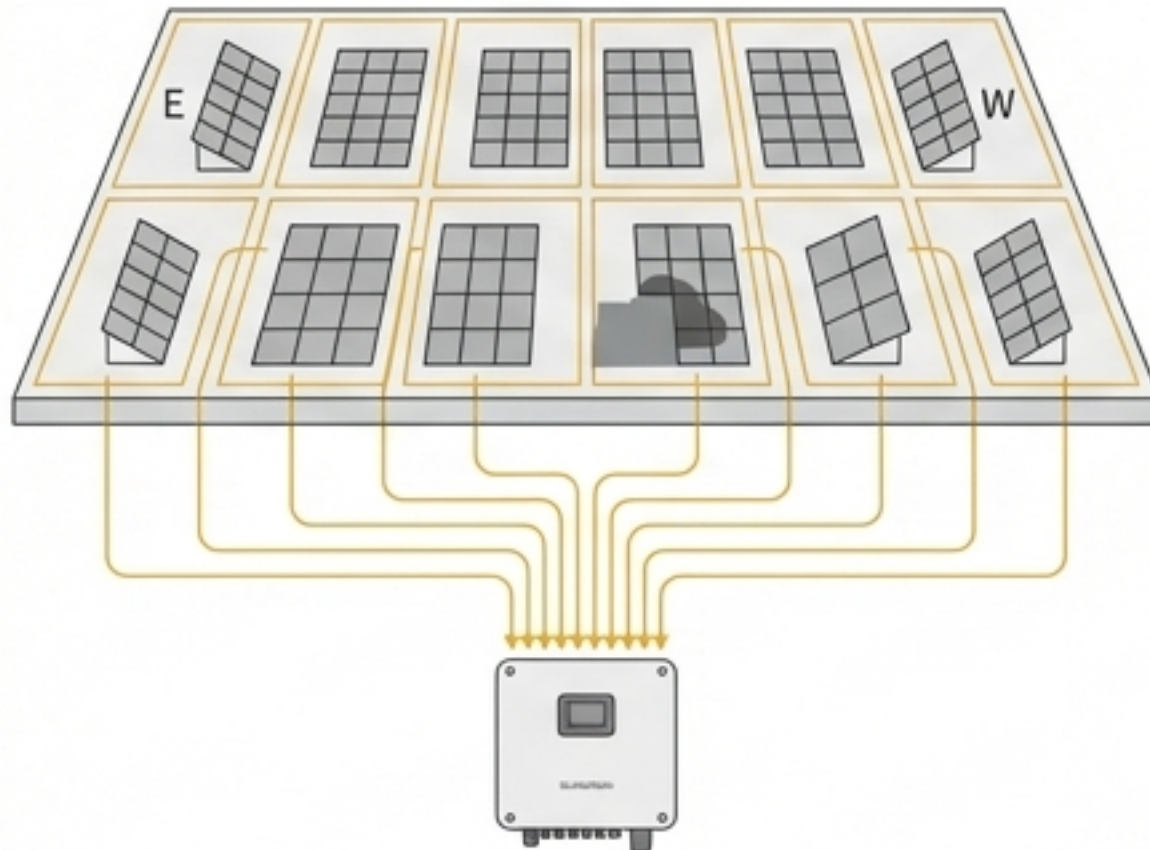
Pour les sites connectés au réseau, le MPPT est crucial. Il assure la synchronisation de l'électricité générée avec la tension et la fréquence du réseau. Cela améliore la stabilité de l'onduleur, réduit les risques de perturbations et favorise une alimentation électrique plus fiable pour le site et la communauté.

# La Technologie en Pratique (1/2) : L'Onduleur String C&I Haute Performance

\*\*Étude de Cas : Sungrow SG125CX-P2\*\*



12 MPPTs



La technologie MPPT n'est pas un concept abstrait ; elle est au cœur des onduleurs les plus avancés du marché. Les caractéristiques de ces appareils sont des solutions directes aux défis du monde réel.

## Fonctionnalité Clé 1 : Haut Rendement avec 12 MPPTs

- **Le problème** : Grandes toitures C&I avec de multiples orientations, inclinaisons et sources d'ombrage.
- **La solution** : Chaque MPPT gère indépendamment une petite section (un "string") de l'installation, s'assurant que chaque section produit à son point de puissance optimal, sans être pénalisée par les autres. Cela maximise le rendement global.

## Fonctionnalité Clé 2 : Mode d'Optimisation Dynamique de l'Ombrage

- **Le problème** : L'ombrage partiel qui crée de multiples pics de puissance (LMPP vs GMPP).
- **La solution** : Un algorithme intelligent qui s'adapte rapidement aux changements d'ombrage pour trouver le véritable point de puissance global, éliminant les pertes d'énergie dues aux ombres.

## Fonctionnalité Clé 3 : Diagnostic Intelligent de la Courbe I-V

- **Le problème** : La dégradation des panneaux et les défauts difficiles à détecter.
- **La solution** : Permet une analyse à distance de la santé des panneaux, détectant rapidement les problèmes pour une exploitation et une maintenance (O&M) proactive.

# La Technologie en Pratique (2/2) : Le Contrôleur de Charge Solaire Intelligent

## Étude de Cas : Victron SmartSolar MPPT

La technologie MPPT est également fondamentale dans les systèmes autonomes (hors réseau), marins ou pour véhicules récréatifs, où la maximisation de chaque watt est cruciale pour la longévité de la batterie.

### Fonctionnalité Clé 1 : Poursuite MPPT Ultra-Rapide

**Le problème :** Ciel nuageux avec des changements constants et rapides de l'intensité lumineuse.

**La solution :** Un contrôleur ultra-rapide qui ajuste le point de fonctionnement en continu, récoltant jusqu'à 10% d'énergie en plus par rapport aux contrôleurs MPPT plus lents dans ces conditions.

### Fonctionnalité Clé 2 : Détection Avancée du Point de Puissance Maximale en cas d'Ombrage Partiel

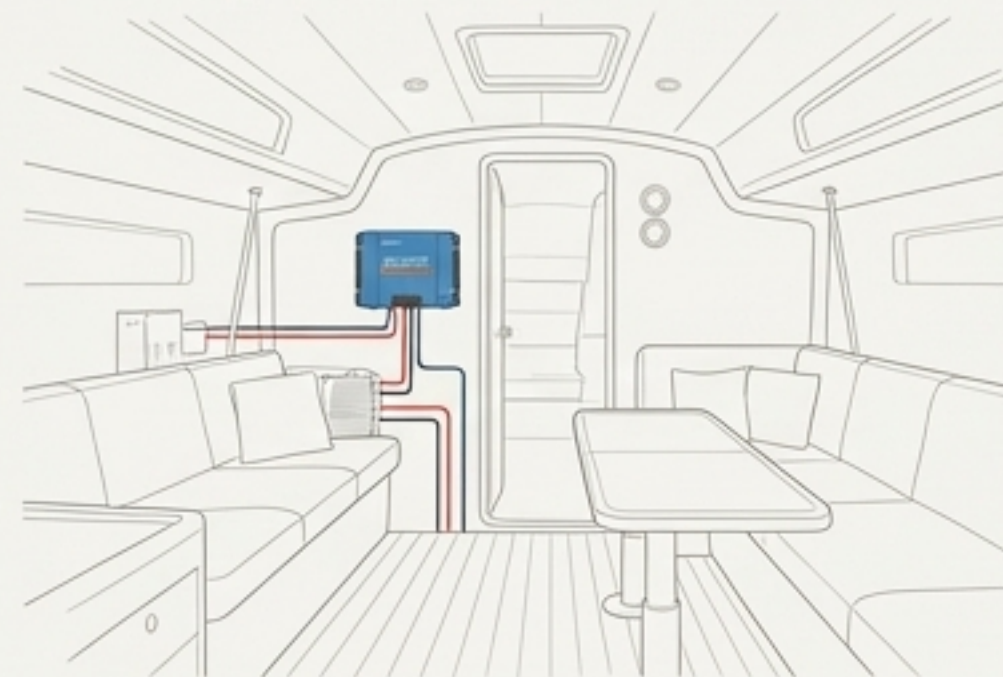
**Le problème :** L'ombrage partiel, même sur de petites installations, peut créer des pics locaux.

**La solution :** Un algorithme innovant qui balaie la courbe de puissance pour trouver le MPP optimal global, évitant de se bloquer sur un pic local.

### Fonctionnalité Clé 3 : Algorithme BatteryLife

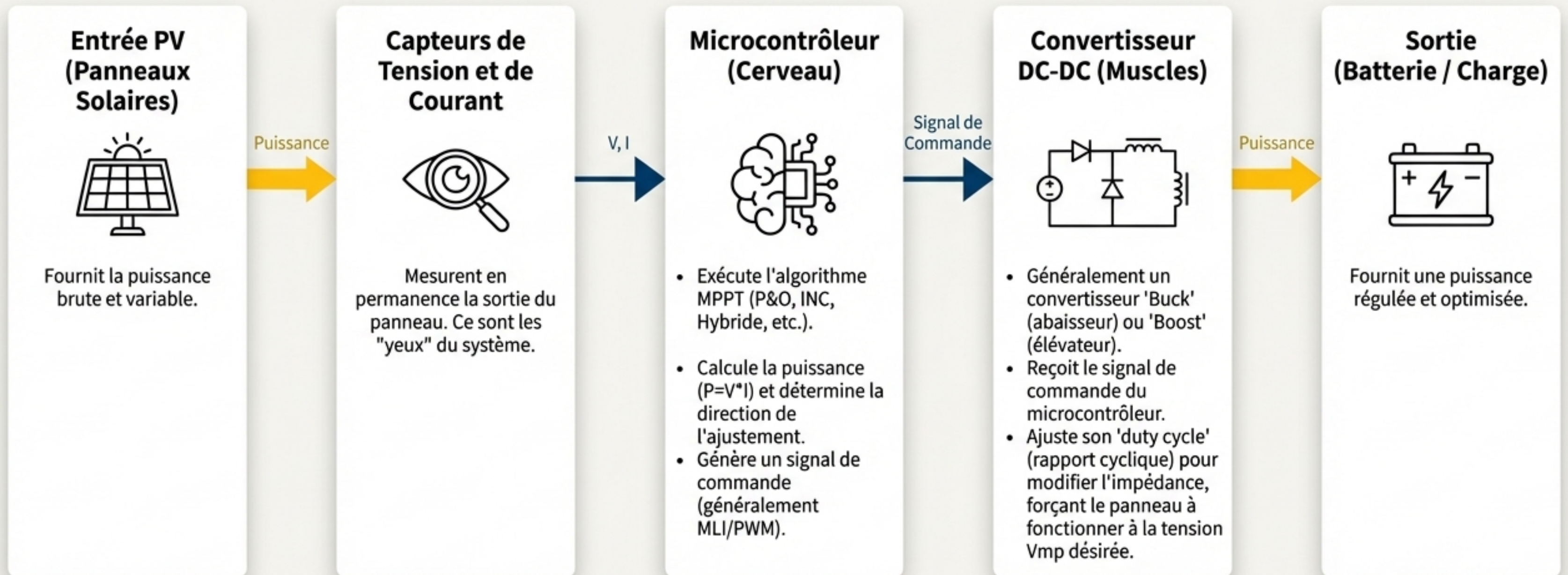
**Le problème :** Les cycles de charge partiels répétés peuvent endommager une batterie au plomb en quelques mois.

**La solution :** Un algorithme intelligent qui surveille l'état de charge et augmente progressivement le niveau de déconnexion de la charge jusqu'à ce que l'énergie solaire récoltée soit suffisante pour recharger la batterie à près de 100%, prolongeant ainsi sa durée de vie.



# Anatomie d'un Contrôleur MPPT

Un contrôleur MPPT est une combinaison de capteurs, d'intelligence de calcul et d'électronique de puissance, travaillant de concert pour ajuster dynamiquement la charge vue par les panneaux solaires.



# L'Avantage pour l'Installateur : Au-delà du Rendement Pur

La technologie MPPT, en particulier sa capacité à fonctionner comme un convertisseur DC-DC abaisseur ('buck'), offre des avantages de conception de système considérables qui se traduisent par des économies de temps et d'argent.

## Le Principe Clé : Haute Tension, Faible Courant

Les contrôleurs MPPT permettent d'utiliser des champs de panneaux avec une tension beaucoup plus élevée que celle de la batterie (par ex., un champ de 100V pour charger une batterie de 24V). **Puissance (P) = Tension (V) x Courant (I)**. Pour une même puissance, si la tension est plus élevée, le courant est plus faible.

### Système Non-MPPT (PWM)



### Système MPPT

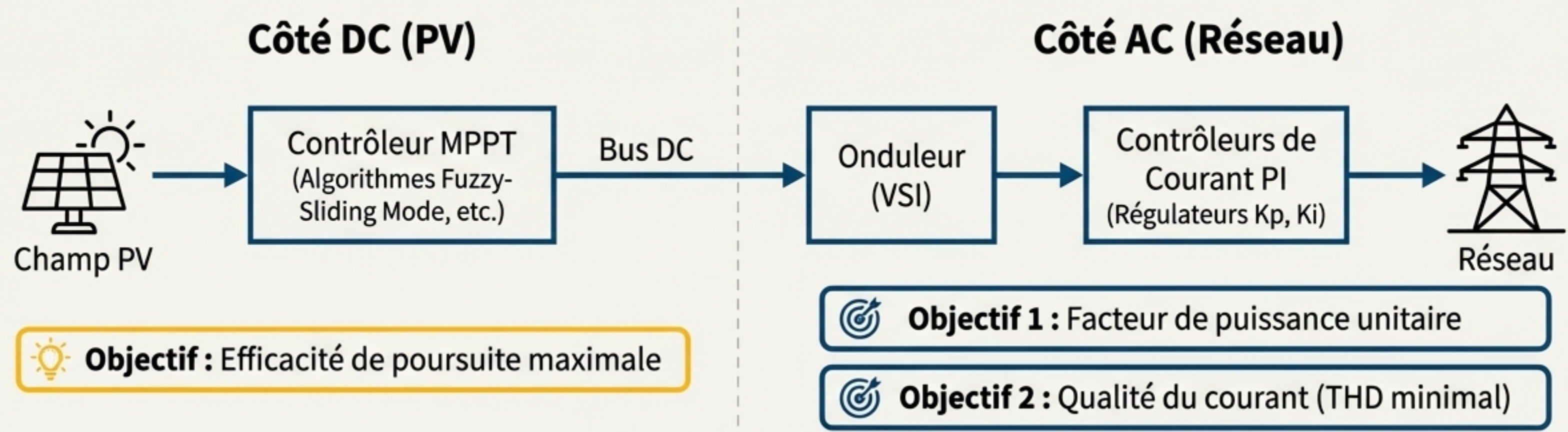


## Avantages Pratiques

- Câblage Moins Coûteux** : Un courant plus faible permet d'utiliser des câbles en cuivre de plus petite section, ce qui réduit considérablement le coût du câblage.
- Pertes de Puissance Réduites** : Moins de courant signifie moins de pertes par effet Joule ( $I^2R$ ) dans les câbles, améliorant l'efficacité globale.
- Longueurs de Câbles Plus Importantes** : Permet de placer le champ de panneaux plus loin de la batterie ou de l'onduleur sans pertes excessives.
- Flexibilité de Conception** : Permet l'utilisation de panneaux PV 'Grid-Tie' (60 ou 72 cellules), souvent moins chers, pour des systèmes hors réseau.

# Intégration au Réseau : La Synergie du MPPT et du Contrôle de l'Onduleur

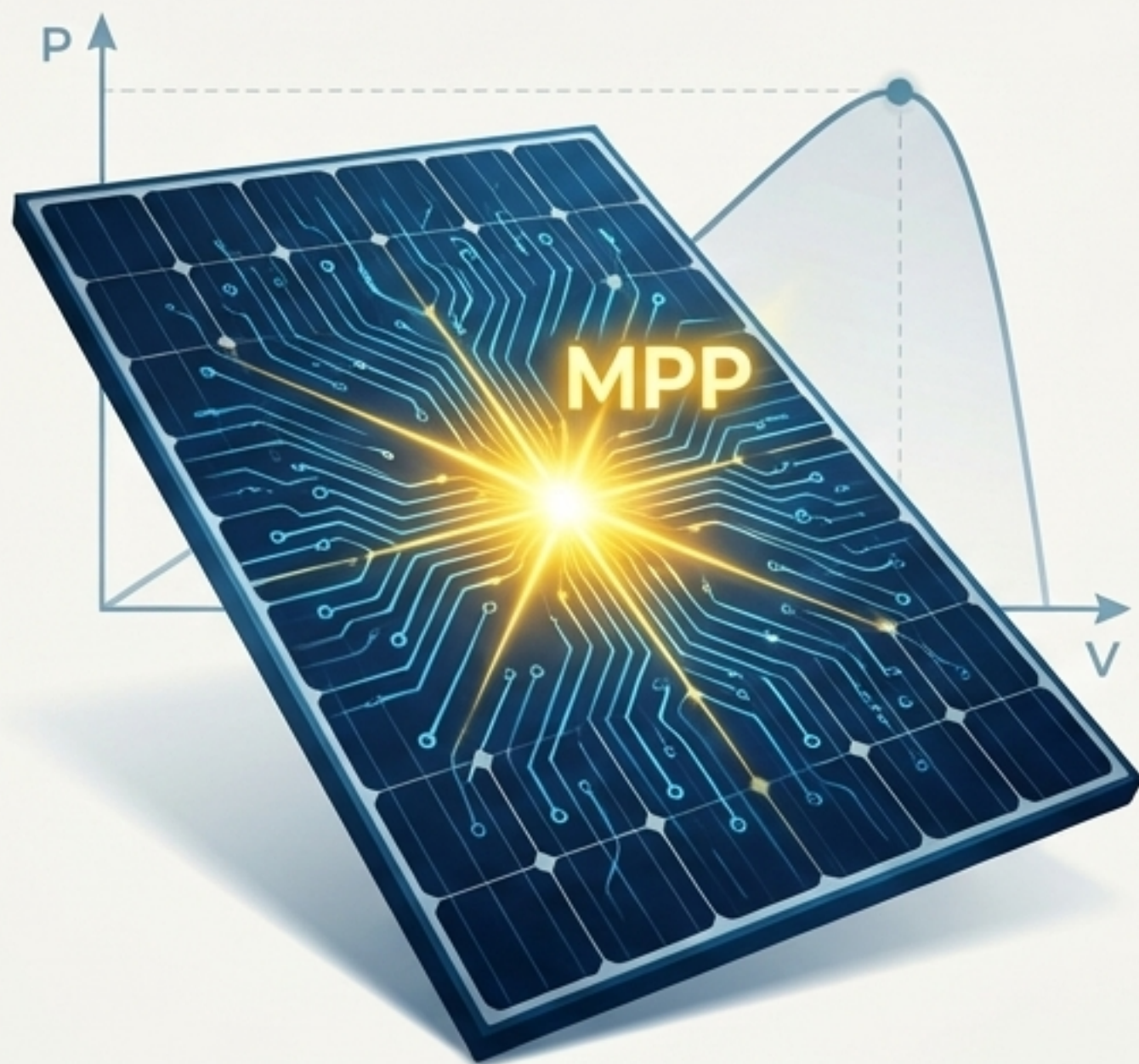
Dans un onduleur connecté au réseau (Grid-Tie), le MPPT n'est qu'une partie de l'équation. Son objectif est de fournir la puissance DC maximale au stade de l'onduleur. Ensuite, l'onduleur doit convertir cette puissance en AC et l'injecter dans le réseau de manière propre et contrôlée.



## L'Optimisation des Régulateurs

- Des algorithmes d'optimisation comme le PSO (Particle Swarm Optimization) ou les GA (Genetic Algorithms) sont utilisés pour régler les gains ( $K_p$ ,  $K_i$ ) des régulateurs de courant PI afin d'assurer la meilleure qualité de puissance.
- **Qualité de l'Énergie :** Le Taux de Distorsion Harmonique (THD) du courant injecté est une mesure clé. Des valeurs de THD de 8.33% (avec PSO) à 10.63% (avec GA) sont obtenues, démontrant l'efficacité de ces techniques de réglage.

# La Récolte Intelligente : L'Essence de la Performance Solaire Moderne



La technologie MPPT est bien plus qu'un simple composant électronique. C'est la couche d'intelligence qui comble le fossé entre le potentiel brut d'un panneau solaire et la production d'énergie maximale dans le monde réel.

## La Synthèse du Voyage :

- ⇒ **Le Défi** : Une cible mouvante, le Point de Puissance Maximale, constamment affectée par l'ensoleillement, la température et l'ombrage.
- ⇒ **La Stratégie** : Une évolution d'algorithmes, des simples P&O aux systèmes hybrides et intelligents, chacun affinant la 'chasse' pour plus de précision et d'efficacité.
- ⇒ **L'Incarnation** : Une technologie intégrée au cœur des onduleurs et des contrôleurs de charge les plus performants, offrant des avantages concrets en termes de rendement, de coût et de fiabilité.

**Le Résultat Final** : En s'adaptant continuellement au chaos des conditions environnementales, le MPPT assure que chaque photon est converti avec une efficacité maximale. Ce n'est pas seulement de la conversion de puissance ; c'est une récolte intelligente, essentielle à la viabilité économique et à la performance de chaque installation solaire.